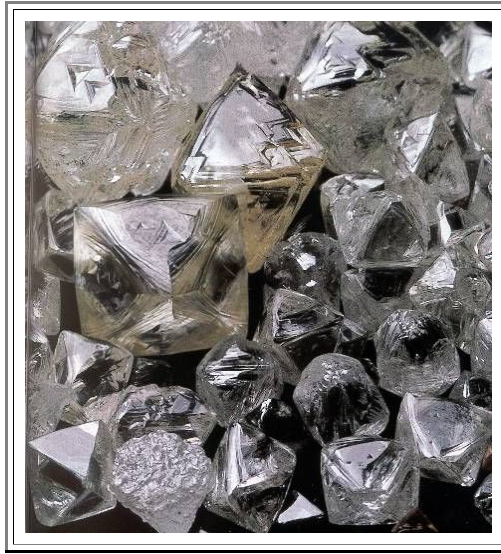


## Rohdiamanten

Hier sind ein paar echte Rohdiamanten. Daß es Kristalle sind, kann man direkt sehen.



Advanced

- Wieso wohl sind es *Oktaeder* und keine *Würfel*, wo sie doch *kubische* Symmetrie haben? Hier ist ein Detailbild. Können Sie herausfinden, welche kristallographischen Ebenen offenbar die bevorzugten Oberflächen sind?



- Auflösung (teilweise) im Link. Aber erst nach eigenem Nachdenken betätigen!